

دليل استخدام مساهم تريد

Musahim Trade User Manual



الرقم الموحد للدعم الفني

920020094

info@musahimpro.com

الفهرس

رقم الصفحة	الموضوع
3	الفكرة العامة للبرنامج.
4	المميزات العامة.
5	الواجهة الرئيسية للبرنامج.
5	قوائم البرنامج.
5	▪ قائمة ملف.
6	▪ قائمة المحفظة.
7	▪ قائمة الاوامر.
8	▪ قائمة مساعدة.
8	شاشات البرنامج.
8	▪ شاشة معلومات الاتصال.
10	▪ شاشة البيانات الاساسية.
10	▪ شاشة بيانات المحفظة.
11	▪ شاشة الاوامر.

الفكرة العامة للبرنامج:

برنامج متخصص للمضاربين المتمرسين في سوق الأسهم السعودية ، يتيح لهم إدارة محافظهم بكل يسر وسهولة ، يتم تنفيذ كل عمليات البيع والشراء لكل المحافظ وفي أكثر من وسيط من شاشة واحدة فقط.

المميزات العامة:

- مرونة كبيرة وسرعة فائقة في إدارة المحافظ.
- تشفير قوي في إرسال المعلومات مابين البرنامج وشبكة الإنترنت.
- سرية كاملة لمعلومات المحفظة و البيانات المالية حيث تسجل المعلومات على جهاز المستخدم.
- تسجيل الدخول مرة واحدة فقط ، وسوف يقوم البرنامج بالبقاء بالاتصال مع الوسيط حتى بدون تنفيذ أي عمليات.
- إمكانية الدخول على أكثر من محفظة وأكثر من وسيط في نفس الوقت.
- تنفيذ العمليات بشكل مستقل وسريع لكل وسيط.
- تعديل/إلغاء مراقبة الأوامر والعمليات بشكل مباشر وسريع.
- إمكانية إرسال الأوامر بشكل مستقل لكل محفظة ، وبشكل مجمع لكل المحافظ وفي وقت واحد.
- في حالة الأوامر المجمعة يقوم البرنامج أليا بحساب قوة شراء كل بنك حسب المبالغ المتوفرة فيه وتحديد الكميات المطلوبة للشراء.

الواجهة الرئيسية للبرنامج:

Nusahim Trade

مساعدة | الأوامر | المحافظ | ملف

رقم البند	وقت التداول	الطلة	كثافة مرور العمليات	كثافة المرور	المستخدم	الوسيط
	11	شهر رمضان		XXXX	XXXX	Samba
	11	شهر رمضان		XXXXXX	XXXXXX	Rajhi

دخول
 التداول لكل

بيانات الأساسية
 رقم التداول:
 القيمة السوقية:
 الأداة الشرائية:

بيانات المتكاملة
 متوسط السعر:
 الكمية:
 الشركة:

الأوامر

الكمية	حالة الأمر	السعر	تاريخ الأمر	رمز الشركة	رقم الأمر	نوع الأمر
--------	------------	-------	-------------	------------	-----------	-----------

الحساب القومي/البنوكي في:
 اسم المستخدم:
 كود المحافظ المسموح بها:

قوائم البرنامج:

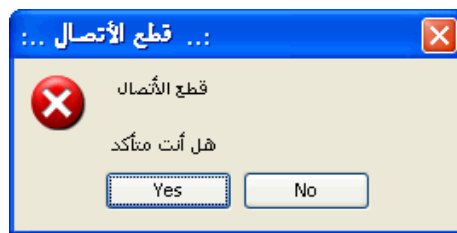
• قائمة ملف.



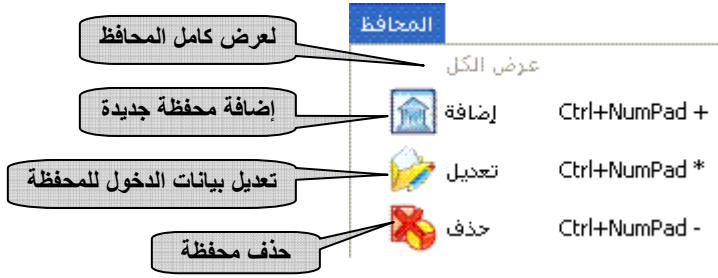
تسجيل الدخول:



قطع الاتصال:



• قائمة المحافظ.



إضافة: إضافة محفظة جديدة.



تعديل: تعديل بيانات المحافظ.



حذف: حذف بيانات المحفظة التي تم اختيارها من قائمة الوسطاء.

• قائمة الأوامر.



أمر جديد: لإنشاء أمر وتجديد كافة البيانات عليه.

تأكيد اسم الوسيط الذي سيتم تنفيذ الأمر من خلاله
تأكيد اسم المستخدم
تحديد نوع الأمر المطلوب تنفيذه
تأكيد اسم الشركة والرمز تلقائياً
يتم تحديد رمز الشركة
تحدد كمية السهم المطلوبة
وضع الأمر اما محدد أو بسعر السوق
تحديد السعر
كلمة مرور العمليات الخاصة ببعض الوسطاء

اسم الوسيط: Samba
اسم المستخدم:
نوع الأمر: شراء
رمز الشركة: زين السعودية
7030 7030
الكمية:
وضع الأمر: محدد
السعر:
كلمة مرور العمليات:

تنفيذ الأمر إنشاء أمر Cancel

هذه النافذة ستكون خاصة بتنفيذ الأوامر، سيتم تحديد اسم الوسيط الذي سيتم تنفيذ الأمر من خلاله وسيقوم المستخدم بتحديد نوع الأمر من حيث البيع أو الشراء وتحديد الشركة والكمية المطلوبة ووضع الأمر هل ترغب بالبيع بسعر السوق أو بسعر محدد بحيث يتم أضافه الأمر إلى أوامر قائمة الانتظار مع تحديد السعر المطلوب وكلمة مرور العمليات التي يطلبها بعض الوسطاء لتنفيذ الأمر.

إلغاء أمر: لإلغاء أمر قيد التنفيذ.

أوامر في قائمة الانتظار: يتم من خلال هذا الأمر إظهار كافة تفاصيل الأوامر التي لم يتم تنفيذها حتى الآن وتظهر في شاشة الأوامر كما هو موضح في الشكل:

نوع الأمر	رقم الأمر	رقم الشركة	تاريخ الأمر	السعر	حالة الأمر	الكمية
Sell	9133434081	زين السعودية	14-04-2008	25.75	قيد التنفيذ	41

أوامر منفذة: يتم من خلال هذا الأمر إظهار كافة تفاصيل الأوامر التي يتم تنفيذها خلال اليوم وتظهر في شاشة الأوامر.

● **قائمة مساعدة.**

المحتويات: ويمكن معرفة كامل تفاصيل البرنامج من خلال دليل المستخدم.

حول البرنامج: لمعرفة على بعض التفاصيل عن البرنامج.

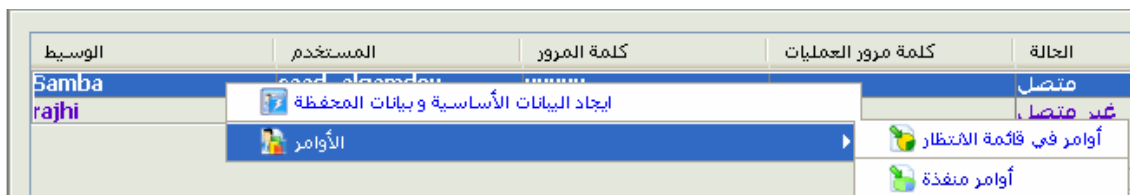


شاشات البرنامج:

● **شاشة معلومات الاتصال:**

هذه الشاشة تظهر كامل المعلومات الخاصة بالوسطاء ومعلومات الاتصال ووقت الدخول وهي معلومات من خلالها سيتم الدخول على بيانات العميل لدى وسيط معين.

يتم تحديد الوسيط الذي ترغب في التعامل معه ثم الضغط على زر الفارة اليمين لتظهر القائمة المنبثقة التالية:



إيجاد البيانات الأساسية وبيانات المحفظة: من خلال هذا الأمر سيتم إظهار كامل بيانات المحفظة الخاصة بالوسيط المحدد.

البيانات الأساسية		بيانات المحفظة		
رقم الدخول	110551011	الشركة	الكمية	توسط السعر
القيمة السوقية	32.0	إعمار	1	21.00
القيمة الشرائية	35.25	المصنعة	1	11.00

أوامر في قائمة الانتظار: يتم من خلال هذا الأمر إظهار كافة تفاصيل الأوامر التي لم يتم تنفيذها حتى الآن خلال اليوم وتظهر في شاشة الأوامر.

أوامر منفذة: يتم من خلال هذا الأمر إظهار كافة تفاصيل الأوامر التي يتم تنفيذها خلال اليوم وتظهر في شاشة الأوامر.

رقم البنك	وقت الدخول	البنية	كلمة مرور العميل	كلمة المرور	المستخدم	الوسيط
3	12:48:04	متصل		XXXXXXXX	XXXXXXXX	Samba
1	12:48:59	متصل		XXXXXXXX	XXXXXXXX	Ali

تسجيل دخول مستخدم معين مع ملاحظة أن بعض الوسطاء يطلب رقم تأكيد العملية.

دخول

تسجيل الدخول على كافة المستخدمين في وقت واحد.

الدخول للجميع

من خلاله سيتم تعديل البيانات السابقة الخاصة بالدخول إلى المحفظة.

تعديل

سيتم حذف المحفظة المحددة.

حذف

لتسجيل الخروج من المحفظة.

خروج

تسجيل الخروج من جميع المحافظ.

خروج من الكل

وقت تنفيذ اخر اتصال بالوسيط.

12:59:11


- شاشة البيانات الأساسية:

البيانات الأساسية	
رقم التداول	<input type="text"/>
القيمة السوقية	<input type="text"/>
القوة الشرائية	<input type="text"/>


- شاشة بيانات المحفظة:


بيانات المحفظة		
الشركة	الكمية	متوسط السعر
إعمار	1	20.50
المملكة	1	11.00

من خلال الشاشة وعن طريق الضغط على زر الفارة اليمين يمكنك تنفيذ العمليات التالية:

يمكنك تنفيذ أمر شراء في الشركة المحددة. 

انشاء أمر	
اسم الوسيط	Samba
اسم المستخدم	<input type="text"/>
نوع الأمر	شراء
رمز الشركة	زين السعودية 7030 7030
الكمية	<input type="text"/>
وضع الأمر	محدد
السعر	<input type="text"/>
كلمة مرور العمليات	<input type="text"/>
<input type="button" value="انشاء أمر"/> <input type="button" value="Cancel"/>	

يمكن تنفيذ أمر بيع في الشركة المحددة. 

يتم تحديث متوسط السعر مباشرة من مصدر البيانات. 

• شاشة الأوامر:

الأوامر: من خلال هذه الشاشة يتم عرض الأوامر المنفذة أو الأوامر في قائمة الانتظار مع الظهار كامل البيانات الخاصة بالعمليّة كما هو موضح في الشكل التالي:

الكمية	حالة الأمر	السعر	تاريخ الأمر	رقم الشركة	رقم الأمر	نوع الأمر
41	انتظار التنفيذ	25.75	14-04-2008	زين السعودية	9133434081	Sell

هذه الشاشة تعطيك مجموعه من الخيارات فيإمكانك التداول بكل محفظه على حده وفي المقابل بإمكانك جمع جميع المحافظ في محفظه واحده والاستفادة من إجمالي المبلغ مجتمع وكأنك تتداول بمحفظه واحده وبكميه سيوله أعلى وفي حال طلبت 1000 سهم مثلاً في سهم معين يقوم البرنامج بتوزيع هذه الكميّه على جميع المحافظ كنسبة وتناسب.

الأوامر المجمعة: من خلالها يتم عرض البيانات الخاصة بالعمليات المنفذة على كامل المحافظ.

حالة	السعر	الكمية	نوع الأمر	نوع الأمر	الشركة	%	القوة ...	القيمة ...	تسكن... ..	الوسيط
Execute	0	0	Buy	سولي	الرياضي	0	0	0	0	Samba
Execute	0	0	Buy	سولي	الرياضي	0	0	0	0	raghi
Execute	0	0	Buy	سولي	الرياضي	0	0	0	0	Total

هذه الشاشة تعطيك مجموعه من الخيارات فيإمكانك التداول بكل محفظه على حده وفي المقابل بإمكانك جمع جميع المحافظ في محفظه واحده والاستفادة من إجمالي المبلغ مجتمع وكأنك تتداول بمحفظه واحده وبكميه سيوله أعلى وفي حال طلبت 1000 سهم مثلاً في سهم معين يقوم البرنامج بتوزيع هذه الكميّه على جميع المحافظ كنسبة وتناسب.

في حال إلغاء أي من العمليات يجب الضغط على زر القارة اليمين ثم تأكيد إلغاء العملية بشكل نهائي.

إلغاء هذا الأمر

تأكيد عملية الإلغاء.

إلغاء الأمر

اسم الوسيط	Samba
اسم المستخدم	
رقم الأمر	
نوع الأمر	
رمز الشركة	زين السعودية 7030
كلمة سرور العمليات	